



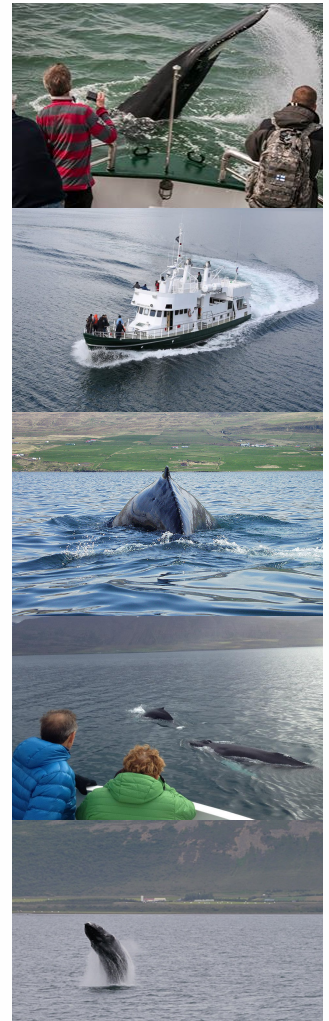
Walbeobachtungstour ab Akureyri 2024

Erleben Sie die Giganten der Meere im Eyjafjörður

Preis: ab 99,- €

Bei dieser Walbeobachtungstour von Akureyri erkunden Sie die den Eyjafjörður und seine reiche Tierwelt.

Auf den komfortablen Schiffen werden Sie auf dieser 3-stündigen Tour den wundervollen Lebensraum der Wale und Meerestiere erleben können. Die Walbeobachtungstouren finden innerhalb des Fjords statt, dort herrscht überwiegend nur sehr geringer Wellengang und somit gibt es auf dem Großteil der Fahrten keine Probleme mit Seekrankheit selbst bei für Seekrankheit anfälligen Personen. Die Walbeobachtungstouren sind auch ideal für Familien mit Kindern. Der Anleger befindet sich wenige Gehminuten vom Anleger der Kreuzfahrtschiffe entfernt nahe der Innenstadt.





Reisebeschreibung

Es werden drei Schiffe für die Walbeobachtungstouren eingesetzt.

Bei Schiffe bieten verschiedene Aussichtsplattformen und Sitzplätze in den Innenkabinen.

Während der Tour können leichte Snacks, Sandwiches, Kaffee und alkoholfreie Getränke erworben werden.

Fahrplan (vorbehaltlich Änderungen)

Januar

Februar / März

April

Mai

Juni / Juli

August

Sept. / Okt.

Nov.

Dez.

9:00

9:00

9:00

9:00

9:00

11.00

11.00



KRÍA-TOURS
Natur- & Erlebnisreisen



13:00

13:00

13:00

13:00

13:00

13:00

13:00

17:00

17:00

20:30*

20:30*

* nur 15.06. - 04.08.

Die Schiffe



Ambassador 1

Die Ambassador 1 ist ein ursprünglich in Deutschland gebautes und speziell für Walbeobachtungen umgebautes Schiff, welches aufgrund seiner verschiedenen Decks ideale Beobachtungsmöglichkeiten für Walbeobachtungstouren bietet und Fotografen die idealen Blickwinkel offeriert.

Es gibt an Bord zahlreiche Sitzplätze, diese befinden sich auf Deck, auf Deck und überdacht und auch im Schiff.

Das Schiff ist mit 3 Toiletten und einer Bar ausgestattet

Länge: 28,15m

Breite: 5,00 m

Tiefgang: 1,89m

Ambassador 2

Die Ambassador 2 ist eine in Norwegen gebaute Schnellfähre, die im Frühjahr 2016 speziell für Walbeobachtungs- & Ausflugsstouren umgebaut wird.

Durch die mögliche hohe Geschwindigkeit ist es möglich die Beobachtungsgebiete schnell zu erreichen, auch wenn sich die Wale weiter in Richtung Mündung des Eyjafjörður aufhalten.

Länge: 28m

Breite: 8m

Preisinfos

01.04.2025-31.03.2026

Erwachsene	99,-
Kinder 7-15 J.	50,-